



Torsken kommune

REGULERINGSPLAN FV. 243 SKREDSIKRING SIFJORDBOTN - RØYRNESBUKTA

Torsken kommunestyre har i møte 10.12.2015 i utvalgssak 50/15, i medhold av plan- og bygningsloven § 12-12 vedtatt reguleringsplan for fv. 243 skredsikring Sifjordbotn - Røyernesbukta.

Planens formål

Sifjordbotn - Røyernesbukta ligger i søndre del av Torsken kommune på Senja. Fylkesveg 243 tar av fra fylkesveg 232 i Sifjordbotn og er hoved ferdselsåren til Flakstadvåg. Fv. 232 fortsetter forbi bygda Sifjord mot Grunnfarnes. Området er i plan regulert til veg, annen veggrunn - teknisk anlegg og annen veggrunn - grøntareal.

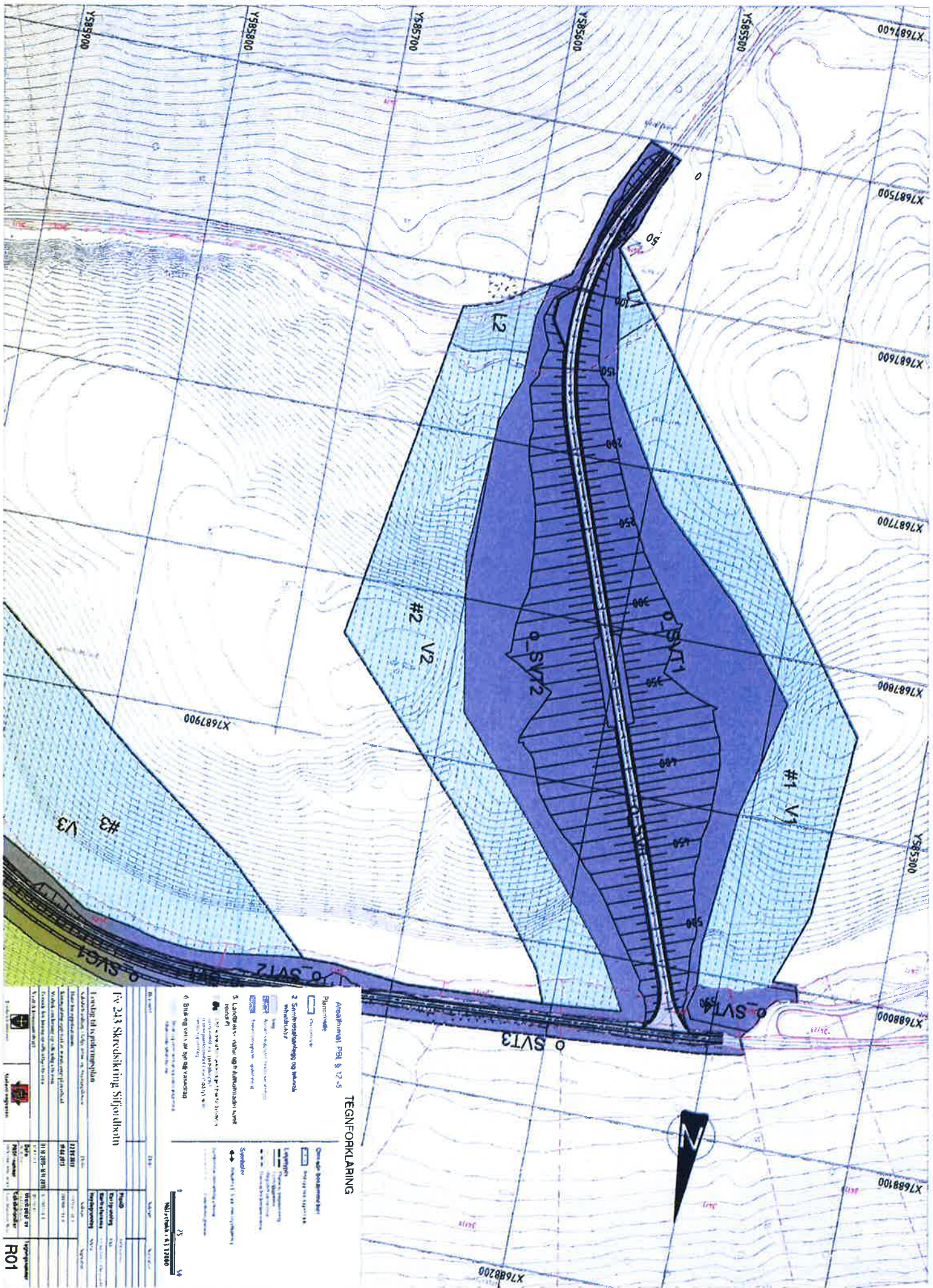
Plandokumenter

- Saksfremlegg
- Plankart
- Planbestemmelser

Plandokumentene er lagt ut på kommunens hjemmeside www.torsken.kommune.no og servicetorget på kommunehuset i Gryllefjord.

Klageadgang

Kommunestyrets endelige vedtak kan, i medhold av plan- og bygningsloven §§ 12-12 og 1-9, jf. forvaltningsloven kap. VI, påklages til departementet. Eventuelle klager fremsettes skriftlig, merkes utvalgssak 50/15, og sendes Torsken kommune, Servicetorget, 9380 Gryllefjord, eller på e-post: postmottak@torsken.kommune.no **senest 27. februar 2016.**



TEGNFORKLARING

Areaformål: FSA § 72.5

Planområde:

1. Samfundssammenhæng og teknisk omkredsning

2. Samfundssammenhæng og teknisk omkredsning

3. Landbrugs- og natur- og rekreativezoner

4. Bygningsskema og bygningsskema

5. Bygningsskema og bygningsskema

FV 243 Skredskrivning Sifjodden

Landlag: 14. september 2014

Udarbejdet af: [navn]

Godkendt af: [navn]

Revideret af: [navn]

Udarbejdet af: [navn]

Godkendt af: [navn]

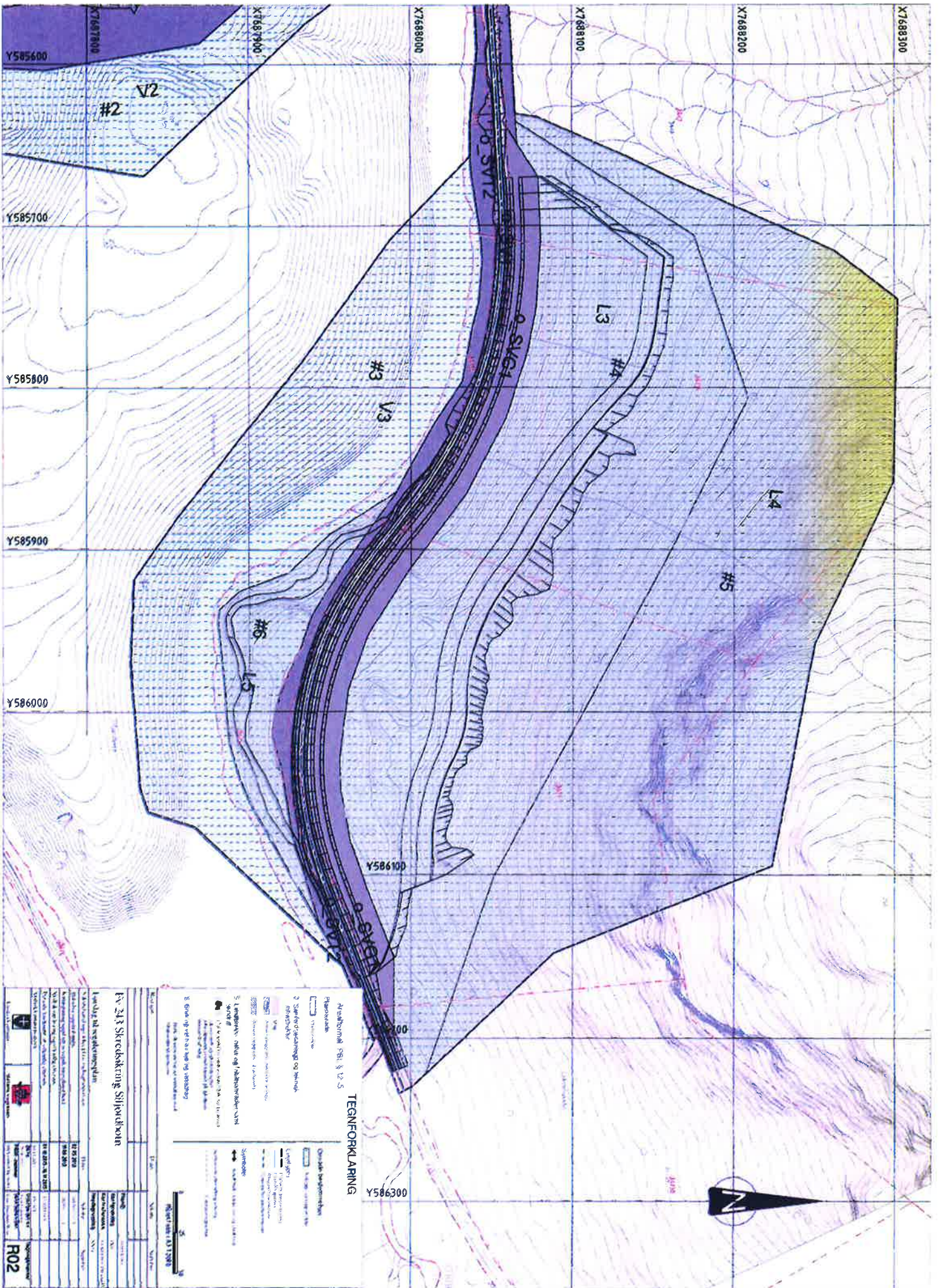
Revideret af: [navn]

Udarbejdet af: [navn]

Godkendt af: [navn]

Titel	Udarbejdet af	Godkendt af	Dato
1. Samfundssammenhæng og teknisk omkredsning	[navn]	[navn]	[dato]
2. Samfundssammenhæng og teknisk omkredsning	[navn]	[navn]	[dato]
3. Landbrugs- og natur- og rekreativezoner	[navn]	[navn]	[dato]
4. Bygningsskema og bygningsskema	[navn]	[navn]	[dato]
5. Bygningsskema og bygningsskema	[navn]	[navn]	[dato]

R01



TEGNFORKLARING

Arkeologisk forundersøgelser § 12, 5

- 1. Planlagt område
- 2. Særligt beskyttede områder
- 3. Ligningsværdi af arkæologiske fund
- 4. Ligningsværdi af arkæologiske fund
- 5. Område, der er under undersøgelse

Ev. 24.3 Skredskærmning Silkeborg

Landskab og vegetation	
1. Landskab	2. Vegetation
3. Skov	4. Græsland
5. Bredde	6. Højde
7. Vindretning	8. Vindstyrke
9. Vindretning	10. Vindstyrke
11. Vindretning	12. Vindstyrke
13. Vindretning	14. Vindstyrke
15. Vindretning	16. Vindstyrke
17. Vindretning	18. Vindstyrke
19. Vindretning	20. Vindstyrke
21. Vindretning	22. Vindstyrke
23. Vindretning	24. Vindstyrke
25. Vindretning	26. Vindstyrke
27. Vindretning	28. Vindstyrke
29. Vindretning	30. Vindstyrke
31. Vindretning	32. Vindstyrke
33. Vindretning	34. Vindstyrke
35. Vindretning	36. Vindstyrke
37. Vindretning	38. Vindstyrke
39. Vindretning	40. Vindstyrke
41. Vindretning	42. Vindstyrke
43. Vindretning	44. Vindstyrke
45. Vindretning	46. Vindstyrke
47. Vindretning	48. Vindstyrke
49. Vindretning	50. Vindstyrke
51. Vindretning	52. Vindstyrke
53. Vindretning	54. Vindstyrke
55. Vindretning	56. Vindstyrke
57. Vindretning	58. Vindstyrke
59. Vindretning	60. Vindstyrke
61. Vindretning	62. Vindstyrke
63. Vindretning	64. Vindstyrke
65. Vindretning	66. Vindstyrke
67. Vindretning	68. Vindstyrke
69. Vindretning	70. Vindstyrke
71. Vindretning	72. Vindstyrke
73. Vindretning	74. Vindstyrke
75. Vindretning	76. Vindstyrke
77. Vindretning	78. Vindstyrke
79. Vindretning	80. Vindstyrke
81. Vindretning	82. Vindstyrke
83. Vindretning	84. Vindstyrke
85. Vindretning	86. Vindstyrke
87. Vindretning	88. Vindstyrke
89. Vindretning	90. Vindstyrke
91. Vindretning	92. Vindstyrke
93. Vindretning	94. Vindstyrke
95. Vindretning	96. Vindstyrke
97. Vindretning	98. Vindstyrke
99. Vindretning	100. Vindstyrke

R02

